

Merkblatt für die Teilnehmenden an den Kurs- / Übungsstunden Gesundheitsprogramme in Präsenz (Stand 04.03.2022)

Die Berechtigung zur Teilnahme orientiert sich an den gültigen Coronaregeln, die fortlaufend angepasst werden in Verbindung mit den aktuellen Empfehlungen des DRK-Landesverbandes Hessen e. V.

Der DRK-Landesverband Hessen e. V. empfiehlt für die Öffnung der DRK-Gesundheitsprogramme die 2G-Regel. Aufgrund der weiterhin hohen Infektionslage können nur vollständig geimpfte und genesene Personen an den Kurs- und Gruppenangeboten teilnehmen. Der Impf- und Genesenen-Status ist zu beachten. Das Rote Kreuz ist dem Schutz von vulnerablen Gruppen verpflichtet und geht daher über die Regelung in der hessischen CoSchuV hinaus. Wenn möglich, sollte vor der Kursstunde ein zusätzlicher Selbsttest gemacht werden. Menschen, die sich aus medizinischen Gründen nicht impfen lassen können, benötigen den Nachweis eines negativen-Antigen-Schnelltest - nicht älter als 24 Stunden - eine ärztliche Bescheinigung ist erforderlich.

Der Nachweis über den Impf-/Genesenenstatus wird von den Kurs-/Übungsleitenden in einer **Dokumentationsliste** geführt. Diese Liste wird zur eventuellen Nachverfolgung eines Infektionsweges von der Kurs- / Übungsleitung datenschutz-konform aufbewahrt und anschließend vernichtet.

Falls Sie ein positives Testergebnis haben, können Sie die Kurs- / Übungsstunde nicht besuchen und müssen sich in Isolation begeben und einen PCR-Test machen (Hausarzt / Testzentrum). Eine Positivtestung ist meldepflichtig. Wir bitten um direkte Information an die Lehrgangsbildung.

Bitte geben Sie vor Wiederstart der Kurs- / Übungsstunden (einmalig) die unterschriebene Einwilligungserklärung / Selbstauskunft bei der Kurs- / Übungsleitung ab.

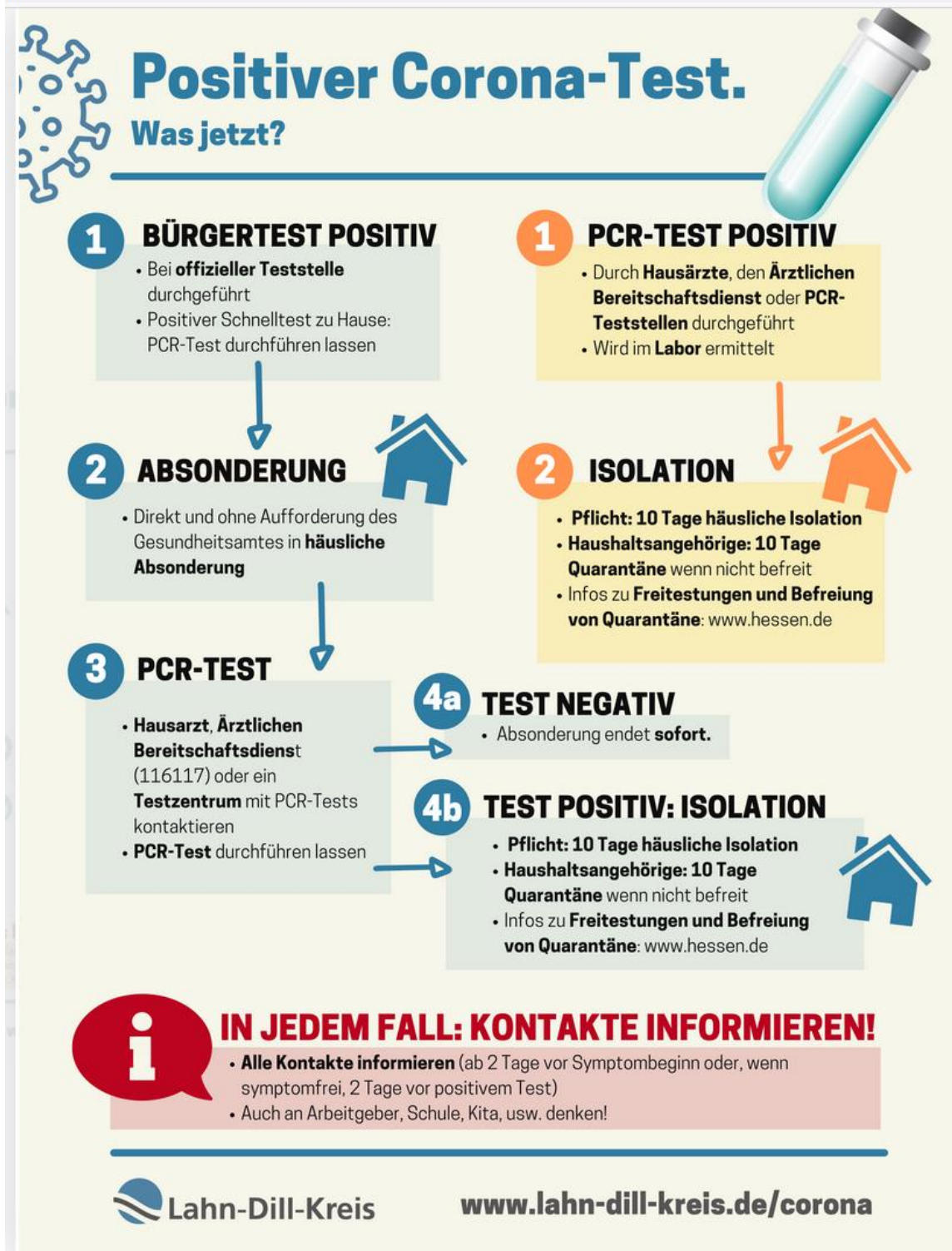
Bitte halten Sie in der Kurs- / Übungsstunde die Hygiene-Schutzkonzeptregeln ein:

- Kommen Sie schon in geeigneter, sportlicher Bekleidung
- Keine Teilnahme bei Anzeichen von Erkältung, Husten oder grippeähnlichen Symptomen möglich.
- Vor der Stunde Nachweis über Impf- / Genesenen- / Teststatus vorlegen.
- Abstand halten: 1,5 m.
- Platz während der Kurs- / Übungsstunde pro Person mind. 5 qm.
- Tragen der Maske (FFP2 oder EN 95) bis zur Einnahme des Platzes.
- Beim Niesen und Husten die Armbeuge vorhalten.

Stellen Sie sich bitte auf folgendes ein:

- Da im geschlossenen Raum alle 20 Minuten - bei gutem Wetter durchgängig - gelüftet wird, bitte entsprechende Kleidung mitbringen.
- Die Weitergabe von Geräten und Partnerübungen sind nicht möglich. Wenn, werden nur abwaschbare Geräte mit glatter Oberfläche genutzt, die nach der Nutzung desinfiziert werden.
- Kein gemeinsames Singen möglich (Aerosole). Auf Atemübungen mit vertieftem Atem und besonders mit vertiefter Ausatmung muss verzichtet werden.

le



Zu guter Letzt: Informieren Sie bei einem positiven Testergebnis umgehend ihr soziales Umfeld, weitere Kontaktpersonen und Ihre Ansprechpartnerin beim DRK-Kreisverband Wetzlar e. V.:
Martina Opel (Sachgebietsleitung Soziale Arbeit)
Tel. 06441 9764 -0 (Durchwahl: 21) - Fax 06441 9764-16 - E-Mail martina.opel@drk-wetzlar.de